

## ●会場までのアクセス

### ●県内からお越しの場合

□JR

浜村駅を目指してください。駅から会場までは、あらかじめ送迎をご予約いただくか、バス・タクシーをご利用ください。車で約15分かかります。

□自動車

会場近くに案内看板を設置します。

鳥取市中心部から約30分 鳥取空港から約20分

倉吉市中心部から約45分 米子市中心部から約1時間30分

### ●県外からお越しの場合

□JR

鳥取駅を目指してください。京都・大阪からはスーパーはくどが、岡山からはスーパーいなばが便利です。

鳥取駅から浜村駅までは、山陰本線の米子方面行きで約25分です。

□高速バス

東京・大阪・神戸・京都・岡山・広島・福岡と鳥取の間で高速バスが走っています。バスは鳥取駅前に着きます。JRで浜村駅までお越しください。

□自動車

鳥取自動車道の鳥取ICを目指してください。鳥取ICから鹿野までは約20分です。

各都市から鳥取ICまでの所要時間の目安は下記の通りです。

大阪から約2時間30分（中国自動車道～国道373号～鳥取自動車道）

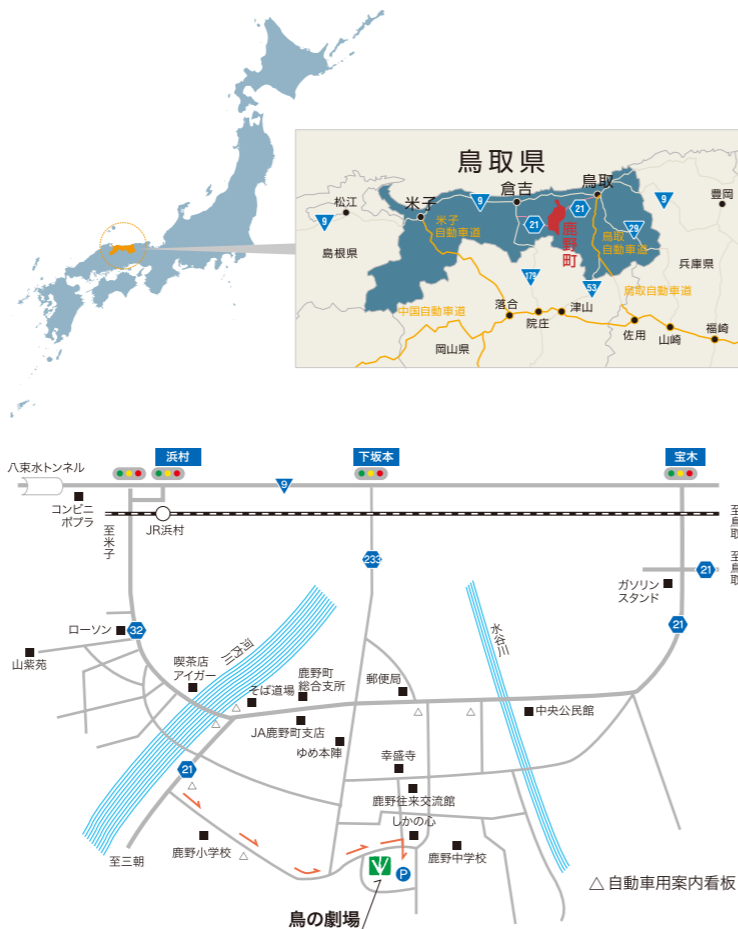
京都から約3時間（名神高速道路～中国自動車道～国道373号～鳥取自動車道）

岡山から約2時間30分（国道53号～鳥取自動車道）

□飛行機

東京・鳥取間を全日空が1日4往復運行しています。鳥取空港からは車で約20分です。

連絡バスで鳥取駅まで移動し、浜村駅までJRを利用するという方法もあります。



## ●料金 お申し込み

2日通してのご参加		1日のみのご参加	
一般	10,000 円	一般	7,000 円
鳥取県在住の方	5,000 円	鳥取県在住の方	3,500 円
お支払いの際に身分証明書等をご提示下さい		お支払いの際に身分証明書等をご提示下さい	

！ 17日（土）セミナー終了後の交流会へご参加希望の方は予約時にお申し出ください。

！ 18日（日）のご昼食の予約も承っております。550円（限定20ヶ）

○お申し込み お問い合わせ窓口

Tel/Fax：0857-84-3268 ウェブ：www.birdtheatre.org 電子メールinfo@birdtheatre.org

料金はご来場当日、鳥の劇場にてお支払い下さい。セミナー当日の受付は両日30分前より行います。

○多くの方にご参加いただくために



### 送迎します

JR浜村～鳥の劇場間の送迎を行います。（無料、要予約）時間等についてはご予約時にお尋ね下さい。



### 託児行います

小さなお子さまをお預かりします。（無料、要予約）



### 鳥のカフェがあります

セミナーの休憩中にはまる達さんによる淹れたてのコーヒーや各種ドリンクを販売いたします。



### バリアフリーをめざします

障がいのある方にもご参加いただけるよう、適宜対応しております。ご相談下さい。

特定非営利活動法人鳥の劇場

ウェブサイト <http://www.birdtheatre.org> 電子メール info@birdtheatre.org

劇場 〒689-0405 鳥取県鳥取市鹿野町鹿野1812-1 TEL・FAX (0857)84-3268

事務所 〒680-0833 鳥取県鳥取市末広温泉町122-3F TEL・FAX (0857)23-2224

2012年11月17日 | 土 |・18日 | 日 |

会場：鳥の劇場 鳥取県鳥取市鹿野町鹿野1812-1

対象者：鳥取県・近隣県の社会福祉施設職員・

学生・アーティスト・その他か関心のある人

参加者：各日100人

参加費：両日参加 一般 10,000円／鳥取県在住の方 5,000円

1日参加 一般 7,000円／鳥取県在住の方 3,500円

主催：特定非営利活動法人鳥の劇場

共催：鳥取県 鳥取県障害者文化・芸術作品展等事業実行委員会

企画協力：財団法人たんぼの家

# 福祉をかえる アート化セミナー in 鳥取

演劇は、普段はおとなしかったり口べただったりする人の中に、いろいろなエネルギーが秘められていることを、みんなで感じたり驚いたりするための仕掛けです。鳥の劇場では、障がいのある人を対象にした演劇ワークショップをよく行います。体の中に眠っている記憶や願いが、その人の体をむずむずと活性化させ、輝かせる瞬間があります。そこで出会える喜びは、障がいとか健常とかに関わりありません。同じ人間として共感し、何かを分かち合う豊かな時間です。

同時に、障がいのある人との時間には、一段特別で本源的なものがあるとも感じます。その意味を、私はまだ

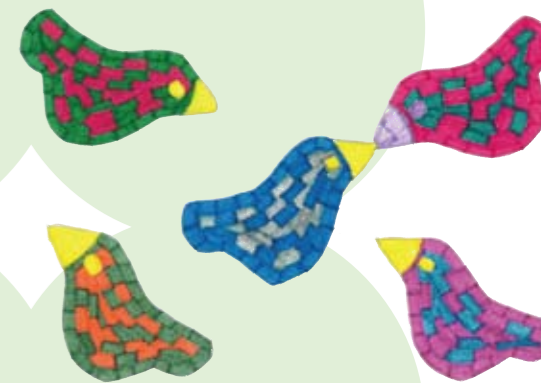
十分に分かりきっていません、模索中です。

演劇だけでなくアートの表現はどれも、プリズムのような仕事をしてくれます。透明に見える、何もないように見えるものの中に、隠されたさまざまな色を見せてくれます。

障がいもアートも、効率優先の社会の中では無価値なものとして扱われて来ました。しかし、その相互作用が生む未知の輝きは、変わらなければならない私たちの社会の、新しいありようを照らし、浮かび上がらせてくれる。私はそう信じています。

鳥の劇場芸術監督 中島諒人

アートと障がいが出会う。  
ひそむものが輝く。  
見たことのない光よ、  
社会の未来を照らしてくれ。



近年、障害のある人の表現活動に注目が集まっています。アートの枠組みがひろがり、表現そのものに人間的な共感を得る人が増えています。また、表現活動が障害のある人の「仕事」となる事例も多く、あたらしい社会参加の形として各地で実践が行われています。

本セミナーでは、福祉施設でのアート活動の先駆的な実践者を紹介することによって、その人がいきいきと暮らすことを支えるアートの可能性を学び、参加したみなさんが各地の活動にいかしていくことを目指します。人と人、人と地域をつなぐアートの力を実感してください。

# PROGRAM 17sat.13:30~17:10

13:00-13:30 受付  
13:30-13:40 ご挨拶  
13:40-13:50 オリエンテーション

## 概論「障害のある人のアートスペースの現在と多様な表現の可能性」

13:50-15:10  
〈80分〉 トーク①  
「なぜ、アートに取り組むの？福祉とアート活動」  
近年、アート活動に取り組む施設が増えています。福祉におけるアート化の意味や人間の尊厳の大切さを、全国的に活躍する施設管理者が具体的な事例をもとに語ります。  
○山下完和（社会福祉法人やまなみ会 やまなみ工房施設長／滋賀）  
○高野賢二（NPO 法人 La Mano クラフト工房 La Mano 施設長／東京）  
○吉田修一（NPO 法人まる 工房まる施設長／福岡）  
コーディネート：播磨靖夫（財団法人たんぼぼの家 理事長／奈良）

休憩

15:20-16:40  
〈80分〉 トーク②  
「パフォーミングアーツの魅力」  
モノを描いたり、何かをつくることだけがアートではありません。障害のある人の最先端の音楽・演劇・パフォーマンス表現を実践者やパフォーマーが紹介し、その魅力を探ります。  
○沼田里衣（音遊びの会／兵庫）  
○福角幸子（語り部／大阪）  
○福角宣弘（ダンサー／大阪）  
コーディネート：中島諒人（鳥の劇場）

16:40-17:10 振り返りと全体の質疑応答  
※ 交流会（自由参加、有料2,000円）

# PROGRAM 18sun.10:30~16:00

10:00-10:30 受付  
10:30-10:40 前日の振り返りと各論の全体像について

## 各論「障害のある人のアート活動を支える視点」

10:40-11:20  
〈40分〉 各論①  
「アートスペースをつくる～場所、材料、道具、支援者、仕組み」  
アートスペースをつくるのに必要なものは何か。地域資源をいかしながら、まちなかに魅力的な空間を生み出す実践を学びます。  
○白岩高子（アトリエコーナス／大阪）

11:30-12:10  
〈40分〉 各論②  
「こころ響きあうまちづくり～社会をかえるアートプロジェクト」  
福祉とアートの新しい役割は何か。社会に問題提起する参加型のアートプロジェクトの事例を紹介します。  
○岡部太郎（財団法人たんぼぼの家／奈良）

12:10-13:30 昼食休憩

13:30-14:10  
〈40分〉 各論③  
「アートを仕事にする～ソーシャルビジネスの視点」  
生まれた表現を社会に発表し、仕事に結ぶためには、これまでにない新しい協働や仕組みづくりが必要です。事業化のためのコンセプト、デザインの力や商品の具体的事例を通して現場に活かせるアイデアを学びます。  
○柴崎由美子（エイブルアート・カンパニー／東京）

14:20-15:00  
〈40分〉 各論④  
「地域と人をつなげる～メディエーターの役割～」  
アートで人とまちをつなぐための仕掛けは？和歌山の商店街を拠点に、福祉施設・学校・アーティスト、NPO、ボランティア団体など、さまざまな立場の人々をつなぐ中間支援者（メディエーター）の役割を学びます。  
○児玉夏希（NPO 法人わかやま NPO センター／和歌山）

15:00-16:00 全体の質疑応答およびまとめ

### ご宿泊について

●鹿野温泉 山紫苑 (0857)84-2211 www.sanshien.jp ●吉岡温泉 吉岡温泉旅館組合 (0857)57-0800  
お宿夢彦 (0857)84-2411 www.yumehiko.co.jp www.yoshiokaonsen.com  
●浜村温泉 旅風庵 (0857)82-0531 www.ryofuan.com ●鳥取駅前・市街地（鳥取温泉）  
鳥取市観光案内所 (0857)-22-3318 www.torican.jp  
※会場への送迎につきましては、宿へ直接ご相談下さい。