

夏休み
企画!!

劇場で

働く人たちを知る

参加費
無料

2019年8月10日(土)

場所:鳥の劇場(鳥取市鹿野町鹿野1812-1)

定員
15名

対象:小学4年生~中学3年生

なにを
してるの?

『劇をみるところが劇場』というのは、皆さんよく知っていると思います。

でも、『劇をつくるのも劇場』というのは、あまり知られていないかもしれません。

鳥の劇場は、『劇をみる』こともできるし、『劇をつくる』こともできます。広い日本といえども、劇をつくって劇がみられる劇場は、そう多くはありません。しかし、世界中にはたくさんあります。どちらかという、日本のように、劇をつくっていない劇場(ホール・会館)がたくさんあることの方が、めずらしいことかもしれません。

「じゃあ、日本の劇場って、一体どんなところ?」そうですね。分かんなくなっちゃいますよね。

『劇場で働く人たちを知る』では、劇場ってどんなところで、どんな仕事があるのかをまず知っていただき、たとえば、病院や消防署や図書館などの公共機関にもそれぞれ役割があるように、「劇場には一体どんな役割があるのか、どんなことができるのか」、そんなことをみなさんと一緒に考えたいと思っています。鳥の劇場は、社会に開かれた劇場を目指して、活動しています。つまり、劇をみる・つくるにプラスしたいろいろな役割を見つけようと頑張っています。みなさんは、どんな役割を見つけられるかな?

鳥の劇場

詳しい内容や
申し込み先などは
ウラ面を
ご覧ください



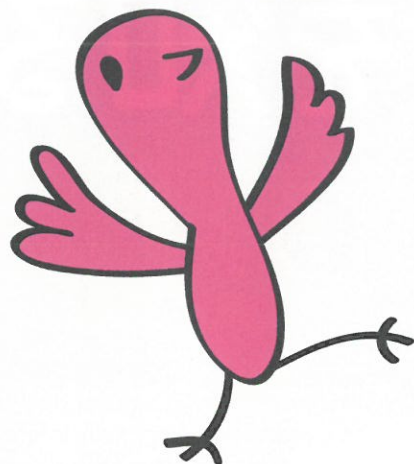
【スケジュール・内容】

10:00 鳥の劇場に集合

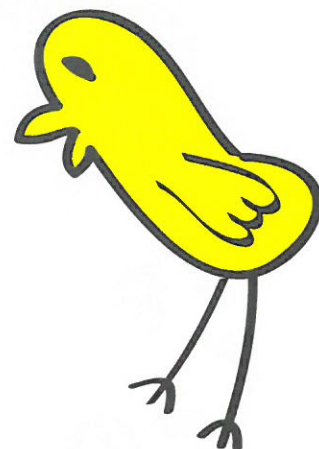
- ・ 劇場について考えてみよう
- ・ どんな仕事があるのかな？（稽古見学あり）
- ・ 劇場で働く人たちに聞いてみよう＆発表しよう
- ・ 音楽ワークショップ
- ・ 鳥の劇場のキャッチコピーをつくろう

16:00 終了予定

【持ち物】 飲み物、お弁当、筆記用具、うわばき



夏休みの
自由研究にできる!!



【申し込み・問い合わせ】 お申し込みは、電話、ウェブ、電子メールでお受けします。*予約受付は7月10日(水)より
【電話】 0857-84-3268 **【ウェブ】 www.birdtheatre.org** **【電子メール】 ticket@birdtheatre.org**

鳥の劇場へのアクセス

鳥取県鳥取市鹿野町鹿野1812-1 電話：0857-84-3268

■JRを使って

劇場の最寄り駅はJR浜村駅です。

※公演日は鳥取駅と浜村駅、ふたつの駅からの送迎を行います。詳しくはバスの欄をご覧ください。

- 浜村駅まで・鳥取駅から、山陰本線、米子方面行きで30分
 - ・ 倉吉駅から、山陰本線、鳥取方面行きで25分
 - ・ 米子駅から、山陰本線、鳥取方面行きで1時間40分
- 浜村駅から・車で15分

■車を使って

- ・ 山陰道 鳥取西道路、浜村鹿野温泉IC・瑞穂宝木ICから約10分
- ・ 鳥取空港から約30分
- ・ 鳥取市中心部から約40分
- ・ 倉吉市中心部から約40分
- ・ 米子市中心部から約1時間20分



主催：特定非営利活動法人 鳥の劇場

後援：鳥取県 鳥取市 鳥取県教育委員会 鳥取市教育委員会 NPO 法人いんしゅう鹿野まちづくり協議会 鳥取大学地域学部附属芸術文化センター
 新日本海新聞社 株式会社ふるさと鹿野

助成： 文化庁文化芸術振興費補助金(劇場・音楽堂等機能強化推進事業) | 独立行政法人日本芸術文化振興会
 公益財団法人ごうぎん鳥取文化振興財団