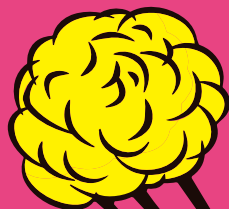


生きろ、ロミオ。

生きろ、ジュリエット。

はばむものをはるかに超えろ。

だって私たちはじゆうなんだ。



じゆう劇場

「ロミオとジュリエット」  
から生まれたもの

Things Born Out of 'Romeo and Juliet'

じゆうでハチャメチャ、  
だけど悲しく美しい。  
障がい／健常の線引きを超えて、  
みんなで作る  
シェイクスピアの恋愛悲劇。  
昨年の鳥の演劇祭で初演し、  
奈良県障害者芸術祭でも  
大好評の舞台。  
待望の米子公演です。

3 // 2016  
4 金 上演

会場：米子市児童文化センター多目的ホール  
鳥取県米子市西町133番地（湊山公園内）

入場無料・全席自由 ※できるだけ事前にご予約ください。  
2月23日(火) 予約申し込み受付開始

じゆう劇場

# 「ロミオとジュリエット」

原作：W.シェイクスピア

構成・演出：中島諒人 齊藤頼陽

## から生まれたもの

シェイクスピアの「ロミオとジュリエット」を下敷きに、恋愛とそれをはばむ社会的壁をテーマに、さまざまな場面をコラージュして全体を構成します。出演者の体験や想像にも基づきながら生まれた各場面は、歌やスピンオフストーリーなどもまじえてゴチャゴチャのようにも見えます。が、多様性を大切に共に見る生きることの意味を、全く未知の感覚で観客に届けます。障がいのある人もない人も、ともに考え、楽しんでもらえる作品です。

撮影：中島伸二



【出演者】  
阿部由利可  
井谷優太  
島田ひかる  
西垣伸子  
西野八重子  
樋引あすか  
三好眞比郎  
後藤詩織  
齊藤頼陽  
高橋等

日時：3/4 2016 14:00 開演 13:30 開場  
(上演時間 約1時間30分)  
入金 入場無料・全席自由  
※できるだけ事前にご予約ください。  
2月23日(火) 予約申し込み受付開始

会場：米子市児童文化センター 多目的ホール  
鳥取県米子市西町133番地(湊山公園内)

◎ご予約は、電話、ファックス、ウェブ、電子メールでお受けします。お名前、ご来場人数、お電話番号を明記のうえ、お申し込みください。

### FAXお申し込みフォーム (鳥の劇場 0857-84-3268)

お名前 \_\_\_\_\_ 人数 \_\_\_\_\_ 電話番号 \_\_\_\_\_

鳥の劇場 TEL/FAX: (0857) 84-3268 ウェブ: <http://www.birdtheatre.org/reserve/>  
電子メール: [ticket@birdtheatre.org](mailto:ticket@birdtheatre.org)

主催：特定非営利活動法人鳥の劇場 協力：鳥取県 後援：米子市 米子市教育委員会



### じゆう劇場とは？

じゆう劇場は、特定非営利活動法人鳥の劇場のプロデュースのもと、平成25年8月に活動を開始した劇団です。障がいのある人、ない人がいっしょに舞台を作り、日常では隠れがちなそれぞれの豊かさを発見し、観客と分かち合うことを目指しています。人間の「じゆう」について考えるためにこの名前にしました。昨年鳥取県で行われた「全国障がい者芸術・文化祭」(あいサポート・アートとっとりフェスタ)で『三人姉妹』を上演し、大きな反響を呼びました。継続的に作品を作り、鳥取県内や県外で作品を発表します。



#### 米子市児童文化センターへのアクセス

- 車を使って  
山陰自動車道、米子西ICから約15分  
※駐車台数が限られておりますので、公共機関のご利用をおすすめします。
- JRを使って  
会場の最寄駅はJR米子駅です。
- 米子駅から  
境港方面を北へ徒歩で約20分、タクシーで約5分
- バスを使って  
米子市内循環バス だんだんバス[湊山公園]  
下車(所要時間:約10分)+徒歩 約2分  
※バスは一方しか循環しておりませんのでご注意ください。