

鳥の劇場2016年度プログラム<いっしょにやるプログラム>

自分で考える、行動する子どもを目指す創造的な学びの場が、小鳥の学校です。

7回目の今回は、「やりたい物語をみんなで台本にしてそれをみんなで上演するぞ!」という気概のある9名の小中学生が、それぞれ物語を持ち寄るところから始まりました。みんなで話をして、やる物語を選び、それを元に台本を書き、美術や舞台効果を考え、演じる。小学5年生から中学1年生まで、互いの違いや良さを認め合いながら、この公演をつくりあげます。

鳥の劇場

BIRD Theatre Company TOTTORI



小鳥の学校

発表公演



劇団6年2組



Let's GO Little World

みんなが知らないお話へ

～ 小鳥の学校の9人が心を一つにして演じる3つのオリジナルストーリー～

構成・演出：小鳥の学校受講生と中島諒人

出演：小鳥の学校受講生

School for Small Birds

Let's GO Little World

Conceived and directed by Pupils of School for Small Birds & NAKASHIMA Makoto

Performed by Pupils of School for Small Birds

2pm on 25th & 26th March 2017

Place: BIRD Theatre 1812-1 Shikano Shikano-cho

Tottori City Tottori Prefecture 689-0405

Ticket: Adult 500yen

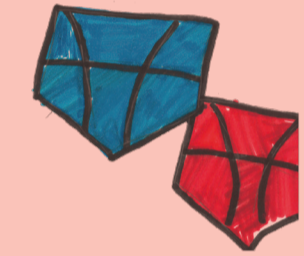
Contact: Telephone 0857-84-3268 E-mail ticket@birdtheatre.org Web-site www.birdtheatre.org

2017. 3. 25 土・26 日 14:00 開演

会場：鳥の劇場 (鳥取県鳥取市鹿野町 電話0857-84-3268)

チケット：大人500円/高校生以下無料 ※予約受付は3.10より

【鳥の劇場2016年度活動テーマ】 開場10周年。地域の創造/想像拠点として、あらゆる境界を超えよう、過去とつながろう、世界とつながろう、未来をともに考えよう。



こうふくな王子



不思議の国のアリス



小鳥の学校

発表公演

Let's GO Little World

みんなが知らないお話へ

～小鳥の学校の9人が心一つにして演じる3つのオリジナルストーリー～

出演： 上原多実
金井凧穂
亀井俊佑
北川 里
中川智恵
中島好望
中山 楓
西川 環
山田健太郎

小鳥の学校受講生

2016年度 小鳥の学校受講生 実施概要

2016.

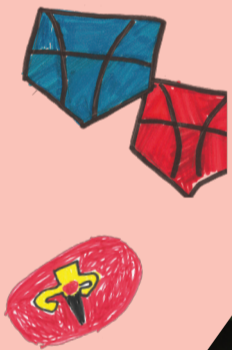
- 12.10日 … 入校式・自己紹介
やりたい物語を持ち寄る。
- 12.11日 … 何をやるか選ぶ。
- 12.26日 … 台本をつくる。
- 12.27日 … 配役を決める。

2017.

- 1.7日 … 衣装、音楽、舞台美術をデザインする。
- 1.8日 … チラシをデザインする。
- 2.18日・19日・25日 … 演じる、観察する。
- 2.26日 … 全部通してやってみる。
- 3.18日・19日 … 演じる、観察する。
- 3.20日 … 全部通してやってみる。
- 3.21日～23日 … 演じる、観察する。
- 3.24日 … 本番通りのリハーサル。

はなはだ主観的な話ですが、私は人を見たとき、
その人の人間性の骨格のようなものが見えるような気がするのです。
人間はもちろん生きる環境を通じて大きな影響を受けるのですが、一方で生まれ持ったとしか言えない、それぞれ固有の性質が厳然とあります。
今年の小鳥の学校受講生は9人。子どもたちと演劇を通じて遊ぶのはとてもすてきなことです。
その時間を通じて、子ども的な照れや恥ずかしがり、その逆のてらいのなさや過剰さ、制御不能な逸脱などの向こうに、一人ひとり他の誰とも異なる内面の姿、固有の個性が見えてきます。それは大人になっても変わらないであろう人間としての基本の姿です。それぞれの土台を大事にして、のびのびしっかり成長してほしい。
秘めた可能性が実るために、大人は余計なことをしないで、必要な時だけ助けるというふうでいたいと思います。
「小鳥の学校」は、今年は例年とちょっと進め方を変えた部分があります。舞台化したい物語を各人が持ち寄り、それを互いに選りあって3本にしぼり込み、さらにそこから台本作成も自分たちの仕事としてやってもらいました。一人ひとり自分で考え、選び、書き、演じる。我々は、彼らの様子を見ながら、課題の気づきを促し、
解決策を具体的には示さず、可能な限り自分たちで決めてもらう。
能動的であることのたいへんさと清々しさ、他人に寄りかからないで勇気を持って行動することの心地よさ、世界は本来的に唯一解のない場であり、そこで我々は自分の想像力や他人との協力により新しい価値が作り出せる、そういうことを知ってもらいたいと考えています。成果発表にご期待ください。

(鳥の劇場芸術監督 中島諒人)



主催：特定非営利活動法人鳥の劇場 後援：鳥取県 鳥取市 鳥取県教育委員会 鳥取市教育委員会 NPO法人いんしゅう鹿野まちづくり協議会 鳥取大学地域学部附属芸術文化センター 新日本海新聞社 株式会社ふるさと鹿野
協賛：日本海テレビジョン放送株式会社

助成：平成28年度文化庁 劇場・音楽堂等活性化事業 文化庁

上演をもっと多くの方に楽しんでいただくために



送迎します
JR浜村駅と劇場との間を車で送迎いたします。(無料、要予約)



託児します
小さいお子さまをお預かりします。(無料、要予約)



鳥のカフェがあります
上演の前後にまるさん達の淹れたてコーヒーや各種ソフトドリンクなどを販売いたします。



バリアフリーをめざします
障がいのある方にもご覧いただけるよう、適宜対応しております。ご連絡をください。



字幕あります
セリフが聞こえない方のために、手に持てる小さい「字幕」をご用意しております。

2017. 3. 25日・26日
14:00開演

チケット(日時指定・全席自由)
大人500円/高校生以下無料

チケットのご予約は、電話、ウェブ、電子メールでお受けします。
料金はご来場時にお支払いください。※予約受付は3.10日より



特定非営利活動法人鳥の劇場
ウェブサイト www.birdtheatre.org
電子メール ticket@birdtheatre.org
〒689-0405 鳥取県鳥取市鹿野町1812-1
電話・ファックス 0857-84-3268

鳥の劇場へのアクセス

■JRを使って

劇場の最寄り駅はJR浜村駅です。※公演日は浜村駅と劇場の間を、車で送迎いたします(無料、要予約)。

- 浜村駅まで ・鳥取駅から、山陰本線、米子方面行きで30分
・倉吉駅から、山陰本線、鳥取方面行きで25分
・米子駅から、山陰本線、鳥取方面行きで1時間40分
- 浜村駅から ・車で15分

■車を使って

- 公演日は会場近くに案内看板を設置します。
- ・鳥取自動車道、鳥取西ICから約30分
- ・鳥取空港から約30分
- ・鳥取市中心部から約40分
- ・倉吉市中心部から約50分
- ・米子市中心部から約1時間30分

※ご宿泊について

- 山紫苑 0857-84-2211 www.sanshien.jp
- お宿夢彦 0857-84-2411 www.yumehiko.co.jp
- 旅風庵 0857-82-0531 www.ryofuan.com
- 浜村温泉 魚と屋 0857-82-2400 www.oyado-totoyu.jp/hamamura/

