

この事業は、鳥の劇場と韓国国立の芸術大学・韓国芸術総合学校の共同事業として「障がい」をテーマにしたコラボレーションとして企画されました。本来は東京オリパラの2020年に、障がいのある人を含む日韓俳優により日韓両国で上演が行われる予定でしたが、新型コロナ感染拡大により、当初企画からの変更を余儀なくされ、今回じゅう劇場の企画として行うこの朗読形式の試演会が、鳥の劇場での初めての本企画実施となりました。来年度は、日韓俳優によるフル上演を検討しています。

じゅう劇場・リーディング公演

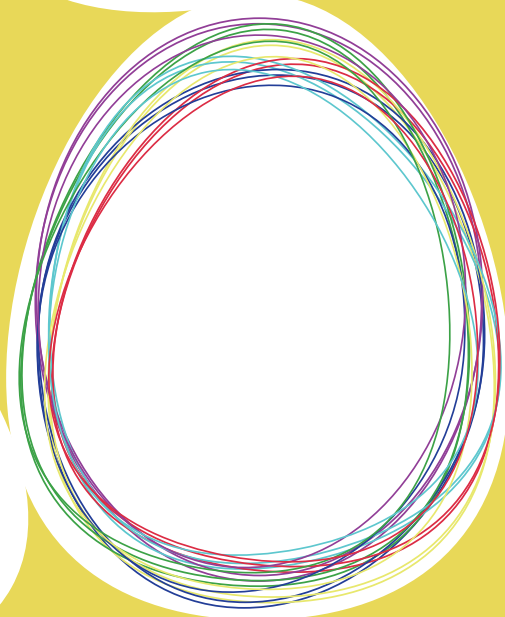
# 「とある村」

脚本：イ・ヨンジュ 脚本翻訳：イ・ホンイ 翻訳補助：田川智子

演出：中島諒人

出演：じゅう劇場

石井優美 井谷優太 北村未菜 大黒めぐみ 村上明美 山本英子  
中垣直久 後藤詩織（鳥の劇場）



2022年 1月 8日（土）・9日（日）・10日（月・祝）

開場 13:30 開演 14:00







〔会場〕 鳥の劇場 スタジオ  
（鳥取市鹿野町鹿野 1812-1）

〔料金〕 無料

〔定員〕 各回 25名

主催：鳥の劇場運営委員会 協力：鳥取県

新型コロナウイルス感染症予防対策を講じた上で上演します。

-  観客が十分な距離を取れる広さの場所、定員でプログラムを実施します。
-  会場の定期的な換気、消毒を行います。
-  各所に消毒用アルコールを設置します。
-  検温にご協力ください。
-  マスクの着用をお願いいたします。
-  「とっとり新型コロナ対策安心登録システム」への登録を推奨します。

## 『とある村』あらすじ

ある田舎の村。村には小さな劇場がある。ニワトリの卵が村人たちの食生活を支え、さまざまな生産活動を支えている。ある時、伝染病の流行により、ニワトリたちが卵を産むのを止めてしまう。それは村の経済活動の低下を招き、人々の心を動揺させ、生産しない存在や外部の者を排除する空気が村に満ちる。ニワトリが人への抗議の姿勢を強める中、ニワトリと意思疎通できる獣医、彼の双子の兄弟である臨床心理士、劇場支配人は、村の人たちに追い詰められる。混乱の中、卵が一つ生まれる。卵はどんな未来を導くのか。

## じゅう劇場

じゅう劇場は、鳥の劇場のプロデュースのもと、2013年8月に活動を開始したプロジェクト。障がいのある人、ない人が一緒に舞台を作り、日常生活では隠れがちなそれぞれの豊かさを発見し、その素晴らしさを観客と分かち合うことを目指しています。

毎年、参加者を公募。継続的に参加しているメンバーと新しいメンバーが混じって創作活動をし、「鳥の演劇祭」や県内外で上演しています。2017年にはフランス・ナント、2019年にはタイ・バンコクでも上演を成功させました。2018年からは活動をより広く知ってもらうため、短編作品の上演にも取り組んでおり、カフェや学校にも出かけています。今年度は「鳥の演劇祭14」で『「ロミオとジュリエット」から生まれたもの2021』を上演した後、10、11月に短編作品二本を「あいサポート・アートとっとり祭」や「紀の国わかやま文化祭2021」、県内の高校や大学で上演しました。



## 【お問い合わせ・お申し込み】

観劇をご希望の方は電話、FAX、E-mail、WEBのいずれかで、事前に下記までお申し込みください。

電話/FAX：(0857)84-3268 Email:ticket@birdtheatre.org WEB:http://www.birdtheatre.org/reserve/

※必ず事前にご予約ください。ご予約の際は、お名前、お電話番号、お日にち、人数、浜村駅からの送迎のご利用の有無をお知らせください。



浜村駅から鳥の劇場まで無料で送迎します 利用人数把握の都合上、必ず事前にご予約ください。



バリアフリーをめざします

- 障がいのある方にもご覧いただけるよう、適宜対応しております。ご予約の際にお伝えください。
- 耳が聞こえづらい方のために、手話通訳と手元に持てる小さい字幕を用意しております。

## 鳥の劇場へのアクセス 鳥取県鳥取市鹿野町鹿野 1812-1 電話：0857-84-3268

### ■JRを使って

劇場の最寄り駅はJR浜村駅です。

※公演日は、JR浜村駅からの無料送迎を行います。ご利用の際は、利用人数把握の都合上、必ず事前にご予約ください。

- 浜村駅まで 鳥取駅から、山陰本線、米子方面行きで30分  
倉吉駅から、山陰本線、鳥取方面行きで25分  
米子駅から、山陰本線、鳥取方面行きで1時間40分
- 浜村駅から 車で15分

### ■車を使って

- ・山陰道 鳥取西道路、浜村鹿野温泉IC・瑞穂宝木IC から約10分
- ・鳥取市中心部から約30分
- ・倉吉市中心部から約40分
- ・米子市中心部から約1時間20分

